



United States Agency for International  
Development



Ministry of Water Resources  
& Irrigation

LIFE Integrated Water Resources Management

Task Order No. 802

EPIQ II: Contract No. EPP-T-802-03-00013-00

# Water Quality Database

## User Manual # 7

April 2008

This publication was produced for review by United States Agency for International Development. It was prepared by:



International Resources Group  
In association with EPIQ II Consortium

Ministry of Water Resources  
and Irrigation

US Agency  
for International Development

LIFE Integrated Water Resources Management  
Task Order No. 802  
EPIQ II: Contract No. EPP-T-802-03-00013-00

# User Manual

## Water Quality Database

Prepared by:  
Water Quality Unit

April 2008

#### DISCLAIMER

The authors views expressed in this publication do not necessarily reflect the views of the United States Agency for International Development or the United States Government

## Table of Contents

Table of Contents.....	i
<b>1. Water Quality Monitoring Program.....</b>	<b>1</b>
<b>3. Site Description Menu.....</b>	<b>4</b>
<b>4. Data Entry/Edit Forms .....</b>	<b>5</b>
a. Monitoring Location .....	5
b. Samples Analysis.....	5
<b>5. Reports</b>	<b>6</b>
a. Sample Analysis .....	6
b. District Water Quality Report.....	7





نظام معلومات التصاريح و المخالفات

نظام معلومات الرصد و المراقبة

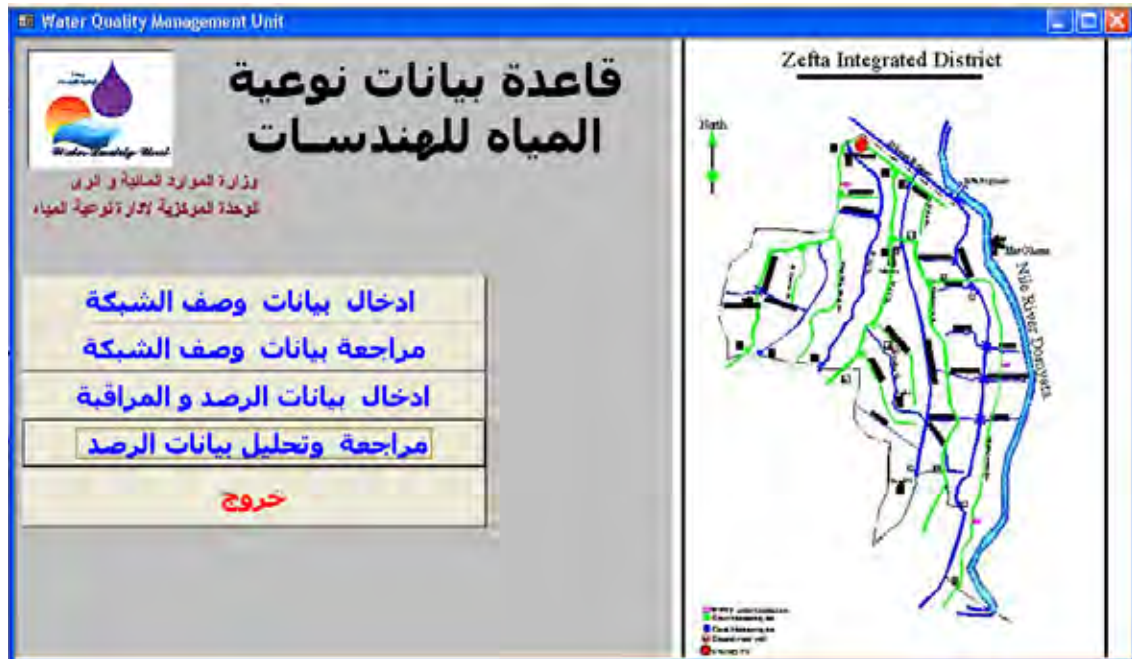
خروج

Main Menu

## 2. Table Relationships



### 3. Site Description Menu



## 4. Data Entry/Edit Forms

### a. Monitoring Location

Samples\_data\_table1

**مواقع الرصد الحقلية**

تزرع فقط  
مصارف فقط  
أبار جوفية فقط  
كل المواقع

معاينة قبل الطباعة  
طباعة

مواقع الرصد الحقلية

كود الموقع: ZC02  
اسم المجرى المائي: تزرع السافل  
الموقع (كثومسراج): 32.2  
موقع العينة عند الإذلة (الصحارة)

إضافة حفظ الغاء حذف خروج

**Zefta Integrated District**

North

WTP under construction  
Disinfecting site  
Canal Interchange  
Groundwater well

### b. Samples Analysis

Samples\_data\_table2

**العينات**

الاس الهيدروجيني (pH): 7.55  
الأكسجين الذائب (DO): 0.8  
الأكسجين الذائب (%DO): 8  
العكارة (Turbidity):  
تاريخ إرسال العينة للتحليل:  
اسم معمل التحليل:  
اسم المستم:

كود العينة: IB01  
كود الموقع: ID18  
اسم القائم بأخذ العينة: دكتور إبراهيم جمعة  
وظيفة القائم بأخذ العينة:  
تاريخ أخذ العينة: 14/01/2004  
ساعة أخذ العينة: 11:00  
درجة الحرارة (T): 18  
درجة التوصيل الكهربائي (Conductivity): 0.47

خروج طباعة معاينة قبل الطباعة حذف الغاء حفظ إضافة

Record: 10 of 33

## 5. Reports

### a. Sample Analysis

The screenshot displays the 'Data Retrieval' (مراجعة البيانات) window. It features a top navigation bar with 'Data Retrieval' and 'مراجعة البيانات'. Below this, there are several functional areas:

- Left Panel:** Contains buttons for 'خروج' (Exit), 'إتزع فقط' (Only Extract), 'مصارف فقط' (Only Wastewater), 'آبار جوفية فقط' (Only Groundwater Wells), and 'كل المواقع' (All Sites).
- Center Panel:** Includes a 'رسم بياني لل' (Graph for) dropdown menu with options for 'الموقع' (Location), 'درجة الحرارة (T)' (Temperature), 'كهرسي (Conductivity)', 'الأس الهيدروجيني (pH)', and 'أكسجين ذائب (DO)'. Below this is a 'كود الموقع' (Site Code) field.
- Right Panel:** Contains report generation options: 'Preview Report', 'Print Report', 'Mail Report', and a '2%' indicator. A large red button labeled 'تحليل احصائي' (Statistical Analysis) is also present.

The main data area, titled 'Samples\_data\_table2 subform', contains a table with the following columns: 'الموقع' (Location), 'تاريخ أخذ العينة' (Sample Date), 'درجة الحرارة (T)' (Temperature), 'كهرسي (Conductivity)', and 'الأس الهيدروجيني (pH)'. The table lists 12 records for location ZC09, with dates ranging from 18/01/2004 to 06/04/2004. A 'Record: 14 of 12' indicator is shown at the bottom left of the table.

To the right of the table is a line graph showing 'درجة الحرارة (T)' (Temperature) over time. The x-axis represents dates from 18/10/2003 to 18/05/2004, and the y-axis represents temperature values from 0 to 30. The graph shows a fluctuating trend with a peak around 25 and a low around 15.

**b.District Water Quality Report**

ردیف	نام منبع آلودگی	نوع آلودگی	موقعیت
II01	دریاچه بزرگ و سهند	0	منطقه 10 (میدان شهرداری)
II02	آبخانه آبفول	11.1	منطقه 10 (میدان شهرداری)
II03	آبخانه آبفول	15.5	منطقه 10 (میدان شهرداری)
II04	آبخانه آبفول	17	منطقه 10 (میدان شهرداری)
II05	دریاچه آبفول	0	منطقه 10 (میدان شهرداری)
II06	آبخانه آبفول	11.1	منطقه 10 (میدان شهرداری)
II07	دریاچه آبفول	15	منطقه 10 (میدان شهرداری)
II08	آبخانه آبفول	17	منطقه 10 (میدان شهرداری)
II09	دریاچه آبفول	0	منطقه 10 (میدان شهرداری)
II10	دریاچه آبفول	15.5	منطقه 10 (میدان شهرداری)
II11	آبخانه آبفول	17	منطقه 10 (میدان شهرداری)
II12	دریاچه آبفول	0	منطقه 10 (میدان شهرداری)
II13	آبخانه آبفول	15.5	منطقه 10 (میدان شهرداری)
II14	دریاچه آبفول	17	منطقه 10 (میدان شهرداری)
II15	دریاچه آبفول	0	منطقه 10 (میدان شهرداری)
II16	دریاچه آبفول	15.5	منطقه 10 (میدان شهرداری)
II17	دریاچه آبفول	17	منطقه 10 (میدان شهرداری)
II18	دریاچه آبفول	0	منطقه 10 (میدان شهرداری)
II19	دریاچه آبفول	15.5	منطقه 10 (میدان شهرداری)
II20	دریاچه آبفول	17	منطقه 10 (میدان شهرداری)
II21	دریاچه آبفول	0	منطقه 10 (میدان شهرداری)
II22	دریاچه آبفول	15.5	منطقه 10 (میدان شهرداری)
II23	دریاچه آبفول	17	منطقه 10 (میدان شهرداری)
II24	دریاچه آبفول	0	منطقه 10 (میدان شهرداری)
II25	دریاچه آبفول	15.5	منطقه 10 (میدان شهرداری)
II26	دریاچه آبفول	17	منطقه 10 (میدان شهرداری)
II27	دریاچه آبفول	0	منطقه 10 (میدان شهرداری)
II28	دریاچه آبفول	15.5	منطقه 10 (میدان شهرداری)
II29	دریاچه آبفول	17	منطقه 10 (میدان شهرداری)
II30	دریاچه آبفول	0	منطقه 10 (میدان شهرداری)
II31	دریاچه آبفول	15.5	منطقه 10 (میدان شهرداری)
II32	دریاچه آبفول	17	منطقه 10 (میدان شهرداری)
II33	دریاچه آبفول	0	منطقه 10 (میدان شهرداری)
II34	دریاچه آبفول	15.5	منطقه 10 (میدان شهرداری)
II35	دریاچه آبفول	17	منطقه 10 (میدان شهرداری)
II36	دریاچه آبفول	0	منطقه 10 (میدان شهرداری)
II37	دریاچه آبفول	15.5	منطقه 10 (میدان شهرداری)
II38	دریاچه آبفول	17	منطقه 10 (میدان شهرداری)
II39	دریاچه آبفول	0	منطقه 10 (میدان شهرداری)
II40	دریاچه آبفول	15.5	منطقه 10 (میدان شهرداری)
II41	دریاچه آبفول	17	منطقه 10 (میدان شهرداری)
II42	دریاچه آبفول	0	منطقه 10 (میدان شهرداری)
II43	دریاچه آبفول	15.5	منطقه 10 (میدان شهرداری)
II44	دریاچه آبفول	17	منطقه 10 (میدان شهرداری)
II45	دریاچه آبفول	0	منطقه 10 (میدان شهرداری)
II46	دریاچه آبفول	15.5	منطقه 10 (میدان شهرداری)
II47	دریاچه آبفول	17	منطقه 10 (میدان شهرداری)
II48	دریاچه آبفول	0	منطقه 10 (میدان شهرداری)
II49	دریاچه آبفول	15.5	منطقه 10 (میدان شهرداری)
II50	دریاچه آبفول	17	منطقه 10 (میدان شهرداری)